

## Editorial



**Ing. Ángela Laguna**  
**DIRECTORA**

Centro Experimental de Ingeniería  
Universidad Tecnológica de Panamá

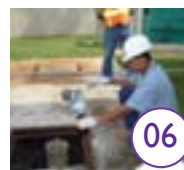
Presentamos la segunda edición de *Mente & Materia*, revista informativa del Centro Experimental de Ingeniería, mediante la cual hacemos del conocimiento de la comunidad las diversas facetas de nuestro diario quehacer.

A través de las diferentes secciones, vamos a ir revelando cómo la *Mente* de nuestros colaboradores actúa sobre la *Materia*, que clientes y beneficiarios ponen en nuestras manos sometiéndola a análisis, ensayos y calibraciones que cumplen estrictamente con una Política de Calidad establecida a nivel nacional, contribuyendo de esta manera al desarrollo de obras sobresalientes que por su complejidad arquitectónica y estructural están constituyéndose en iconos del país.

Hemos plasmado también en esta ocasión, temas de gran relevancia como lo son el apoyo que nos brinda la Dirección de Asesoría Legal de nuestra Universidad.

Las tareas en el CEI son cada día más arduas y complejas y requieren de nuestros colaboradores la experiencia y compromiso que consolidaron precursores nuestros como el Dr. Víctor Levi y la Ing. Felicia Rivera, cuyos perfiles destacamos en esta presentación.

Confiamos que *Mente & Materia*, en esta segunda versión logre destacar lo que hacemos, lo que investigamos y lo que proyectamos y que capte la atención y el beneplácito de sus lectores como en su edición de lanzamiento.



06

Necesidad de crear un laboratorio de aguas residuales

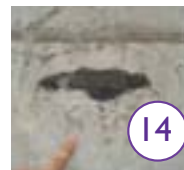
### HOY POR HOY



10

Una mujer que venció diversos obstáculos por obtener una carrera de ingeniería

### PERFILES



14

Identificación de los daños en estructuras de concreto

### LO QUE HACEMOS



26

Evaluación de revestimientos cerámicos en el LEM

### LO QUE HACEMOS

## Equipo



### AUTORIDADES

**Ing. Marcela Paredes de Vásquez**  
Rectora

**Ing. Luis Barahona G.**  
Vicerrector Académico

**Dr. Martín Candanedo**  
Vicerrector de Investigación,  
Postgrado y Extensión

**Ing. Myriam González**  
Vicerrectora Administrativa

**Ing. Ángela Laguna C.**  
Directora del CEI

### COMITÉ TÉCNICO

**Ing. Ángela Laguna C.**  
Directora del Centro Experimental  
de Ingeniería CEI.  
Dirección General

**Ing. Zulay González**  
Administradora del CEI

### DICOMES

**Mgter. Bárbara Bloise**  
Directora de Comunicación Estratégica

**Lic. Carlos Rowe**  
Coordinación General

**Licda. Miriam Pinzón**  
Diseño Gráfico y Diagramación

**Fotografía**  
Producción Audiovisual y el CEI

**Impresión**  
Imprenta UTP

**Licda. María Félix Nieto**  
**Profa. Milagros de Calvo**  
Corrección de Estilo

Editor: "Centro Experimental de Ingeniería"  
Universidad Tecnológica de Panamá  
Panamá, Ciudad de Panamá  
Tels.: 290-8408 / 290-8409 / Telefax: 290-8410  
Correo electrónico: [cei@utp.ac.pa](mailto:cei@utp.ac.pa)  
[www.utp.ac.pa](http://www.utp.ac.pa)